

برنامج سوبر ترند

خبير الكتروني آلي، عالي الدقة للمتداول في
أسواق المال

دليل الاستخدام

برنامج سوپر ترند

هو خبير الكتروني آلي يعتمد على نظريات متقدمه في التحليل الفني وتحليل الكميات والدورات الزمنية، هو نتيجة تطوير مستمر منذ عام ٢٠٠٤ وحتى الآن. يساعدك في اتخاذ القرار في اسواق المال.

تحذير المخاطر: إن تداول في اسواق المال ينطوي على مخاطر كبيرة وعلى رأس مالك المستثمر . هذا البرنامج غير مسؤول عن قرارات البيع والشراء. هو نظام آلي وليس للانسان تدخل في اشاراته الفنية الصادرة. وهناك نسبة خطأ متوقعه.

طريقة الاستفادة من البرنامج :

هناك طريقتين ،طريقة المبتدئين وطريقة المحترفين.

طريقة المبتدئين :

الحالة العامة للسوق من اخبار واحداث تؤثر في دقة الاشارة الفنية فالخبر كما هو معروف يحبط توقعات الشارت. اذا كانت الامور طبيعية فانه يمكن الاعتماد على اشارات البرنامج في متابعة الشركات ومساعدتك في اتخاذ القرار :



- أي اشارة **ايجابية** (لحظية) (انظر رقم 1 في الصورة) تصدر من البرنامج ويتحقق شرطها (رقم 2) وقوتها اكبر من ٨٠% وكانت الشركة **ايجابية** ايضا على التحليل اليومي فهي فرصة للشراء، يفضل أن يلاحظ المتاجر حركة وسيولة وارتفاع عدد الصفقات على السهم وأن تكون الشركة على اليومي اتجاه الماركيت بروفابل (رقم 3) **ايجابية** و (أو) لون منطقة التحول **اخضر** (رقم 4) يفضل هذا وليس شرطاً دائماً .

- أي اشارة **سلبية** (لحظية) (انظر رقم 1 في الصورة) تصدر من البرنامج ويتحقق شرطها (رقم 2) وقوتها اكبر من ٨٠% وكانت الشركة **سلبية** ايضا على التحليل اليومي فهي فرصة للبيع، يفضل أن يلاحظ المتداول حركة وسيولة وارتفاع عدد الصفقات على السهم وأن تكون الشركة على اليومي

اشارة ماركت بروفايل (رقم ٣) سلبية
و (أو) كان لون منطقة التحول احمر
(رقم ٤) يفضل هذا وليس دائما.

هام للمبتدئين : ينصح عند وضع طلب الشراء ان يكون على نقطة الدعم الكمية كما هو في بطاقة الشركة والهدف كذلك يكون عند نقطة المقاومة الكمية . لانها نقاط محسوبة بطريقة جديدة كليا ولها مصداقيه عاليه وليست مثل نقاط الدعم والمقاومة الكلاسيكية.

(لابد من العمل على ايقاف الخسارة بشكل حاسم اذا خالف السوق الاشارة الفنية)

طريقة المحترفين:

مع الاخذ في الاعتبار ظروف السوق والاخبار وحالة المؤشر العام:

(لا ننصح بهذه الطريقة الا من لديه خبرة في التداول ويدرك اهمية وقف الخسارة والمحافظة على رأس وادارة المخاطر)

- أي اشارة **اجبائية** (يومية) تصدر من البرنامج ويتحقق شرطها وقوتها اكبر من ٨٠% هي فرصة للمتابعة اثناء التداول .
- أي اشارة **اجبائية** (لحظية) تصدر من البرنامج ويتحقق شرطها وقوتها اكبر من ٩٥% وتم ملاحظة دخول سيولة عليها عبر مراقبة الصفقات فهناك امكانية عاليه للارتفاع (شراء).
- أي اشارة **سلبية** (يومية) تصدر من البرنامج ويتحقق شرطها وقوتها اكبر من ٨٠% هي فرصة للمتابعة اثناء التداول.
- أي اشارة **سلبية** (لحظية) تصدر من البرنامج ويتحقق شرطها وقوتها اكبر من ٩٥% وتم ملاحظه دخول سيولة عليها عبر مراقبة الصفقات فهناك امكانية عاليه للنزول (بيع).
- اتجاه الماركت بروفايل على التحليل اليومي له مصداقية عاليه.
- يفضل ان يكون السعر الحالي قريب من الدعم الكمي وتحت المقاومة الكمية. فالسعر عندما يصل للمقاومات سوف يتراجع في اغلب الاوقات.

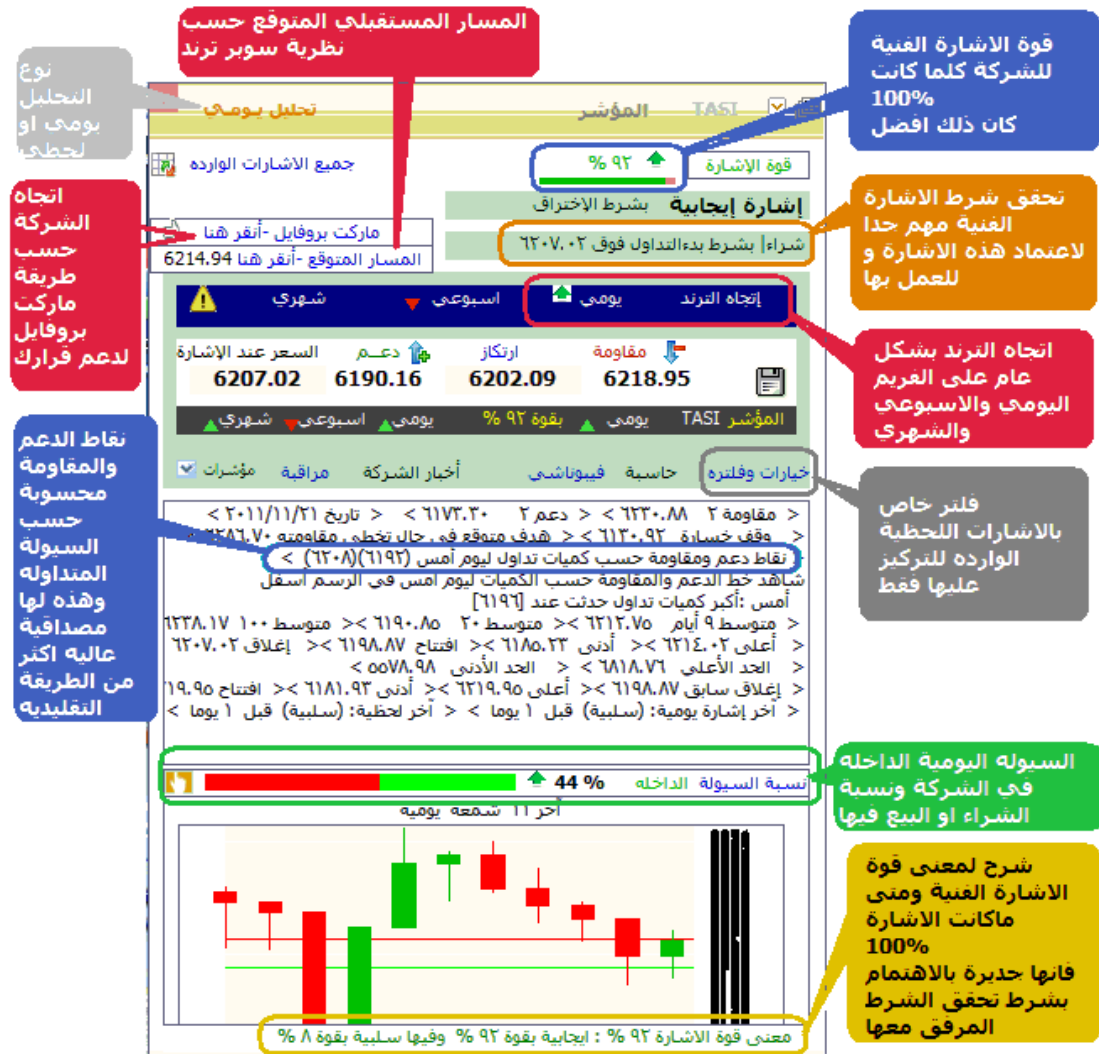
لجودة الاشارة الفنية يفضل مراعاة العناصر التالية:

- ١- هل وضع المؤشر العام ايجابي؟
- ٢- هل وضع القطاع ايجابي؟
- ٣- مستوى السيولة الداخلة في السهم ومراقبة الصفقات للسهم الذي صدرت له الاشارة ؟

٤- هل يوجد نموذج فني متكون في بطاقة الشركة ؟

٥- وضع السعر الان بالنسبة للمقاومة والدعم الكمي الموجود في بطاقة الشركة؟

- قاعده : متى البيع ؟ ...
ابقى في الشركة حتى تظهر اشارته سلبية على الشركة او تظهر اشارته سلبية على المؤشر ... طالما اخترق كل المقاومات ... وحدد نقطة معينه لوقف خسارة الربح ... كل شوى ارفع هذه النقطة مع الارتفاع.
- افضل شيء لطلب سهم هو على نقطة "دعم **الكمية**" لأنه هو الاصدق. ويمكن الطلب اعلى بقليل عند نقطة سعر "السعر عند اكبر كميات" . كلها نقاط موجوده في البرنامج.
- في البرنامج يمكنك : تكبير نافذه الشارات وتصغيره ، ايقافها مؤقتا ، حفظها ، ضبط صوت تنبيه ، التركيز على اسهم معينه ، التركيز على شروط معينه في قوة الشاره ، حاسبة اسهم ، حاسبة لحساب متوسط سعر الشراء ، حاسبة ادارة مالية ومخاطر... الخ
- خاصية فلترة الشارات اللحظيه . للتركيز على شركات محدده وشروط محدده .



البرنامج فيه نوافذ متعددة. يمكنك تصغيرها واغلاقها دائما

شرح لنوافذ البرنامج: شاهد الصورة التالية

شرح نوافذ البرنامج

- 1 الاتصال بسيرفرات التحليل الفني
- 2 طلب الدعم الفني والمساعدة
- 3 للاشتراكات بالبرنامج
- 4 لعرض التحليل اليومي الفني
- 5 لعرض كل الاشارات الواردة للبرنامج لحظيا
- 6 للانتقال من التحليل اليومي الى التحليل اللحظي والعكس
- 7 نوع التحليل هل هو يومي ام لحظي
- 8 للبحث بالرمز او الاسم عن شركة
- 9 لعرض ماصدر اثناء التداول
- 10 لعرض التحليل اليومي
- 11 انقر هنا لاستعراض بطاقة الشركة
- 12 الاتصال بالاشارات اللحظية اثناء التداول
- 13 لعرض اخر اشارة لحظيه صدرت سابقا

تحذير المخاطر: إن تداول في اسواق المال ينطوي على مخاطر كبيرة وعلى رأس مالك المستثمر . هذا البرنامج غير مسؤول عن قرارات البيع والشراء. هو نظام آلي وليس للانسان تدخل في اشاراته الفنية الصادرة. وهناك نسبة خطأ متوقعة.

برنامج سوبر ترند – الدعم الفني

www.mysupertrend.com