

# Stock Exchange



## لماذا يجب على المتاجر بالاسهم أن يفكر خارج الصندوق !

مقارنة بين متاجر يستخدم التحليل الفني اليدوي

ومتاجر يستخدم نظام متاجره آلي

اعداد : الفريق الفني بنظام سوپر ترند

# 1

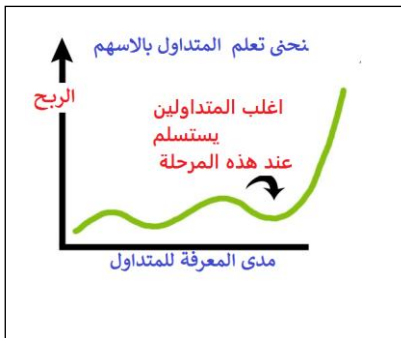
لذلك هناك العديد من مدارس التحليل للاسواق المالية. وهنا سوف نركز على مدرسة **التحليل الفني**: وهو فن وليس علم لانه يعتمد على مهارات المحلل وقدرته على استخراج القراءه الافضل من الشارت.

فالتحليل الفني هو فن دراسة سلوك المتداولين بالسوق.

**تكمُن أهمية التحليل الفني** في أن السعر من يحدده هو تقييم المشترين والبائعين وليست التقييمات المالية الاساسية. والتحليل الفني يهتم بدراسة سلوك المتداولين في الاسواق.

وارجع خبراء الاسواق المالية الى أن الخسائر في اسواق المال سببها هو عدم الانضباط في اتباع قواعد التداول الاحترافي. والمحلل الفني لا يستطيع بأي حال أن يستبعد أثر الحالة العقلية والعواطف اثناء عملية التحليل فالمحلل يقرأ الشارت من منظوره الخاص. لذلك يتفاوت المحللين مابين محترف وهاوي.

لذا ظهر في الاونه الاخير برامج آليه تساعد المحلل على اتخذا القرار وتتخذ القرار بتجرد وبحياد. يطلق عليها احيانا تحليل رقمي. كل ذلك نحو الطريق لإكتشاف الـ Holy Grail.



## لماذا تخرج من اللعبة قبل اكتشاف الـ Holy Grail الخاص بك؟

90% من المتداولين يخرجون من السوق بسبب خسارة كامل رأس المال. والسبب هو عدم امتلاك الخبرة الكافية في الاسواق. امتلاك الخبرة يتطلب وقتا ويستلزم التعلم من الدروس. فكم منهم سينجوا ليتعلم الدرس التالي؟! في الشارت نلاحظ علاقة الربح بمنحنى التعلم. لاحظ منطقة الافلاس ومتى يحدث الاحتراف. لذلك نحاول في نهاية التقرير ان نقدم طريقة لامتلاك عقلية المحترف بدون انتظار الزمن.



## مقارنة بين من يستخدم قراءه ذاتية للمشارت ومن يستخدم نظام تحليل آلي

### من يستخدم نظام آلي

### من يستخدم قراءه ذاتية للمشارت

- يتداول وفق تدفق السعر.
- يتوقع بناءا على مايقوم السوق به الآن.
- لا يتدخل رأيه او خبراته السابقه في قراءته الحالية للسوق. هو يتبع القواعد بتجرد. يتابع ويتتبع الترنند: **Following Trend**
- يتداول عدد محدد ومعين من الاسهم وله قواعد دخول وخروج ووقف خسارة وحجم المركز.
- لا يأخذ الامور بعاطفه فهو يتبع نظام التداول الآلي. عند خسارته لا يقلق لانه ببساطه السوق لم خالف قواعده الصارمه. هو لا يتأثر نفسيا لانه سيربح على المدى الطويل.
- يستخدم نفس القواعد دائما وابدأ.
- يراقب كل الشركات ومتى ما تحقق الشرط يطلق الاشارة للمتابعه.
- الربح مستمر ويعتمد بشكل مطلق على كفاءة النظام ودقته في التوجيه.

- يتداول وفق تدفق المعلومات.
- يحاول ان يتوقع ما يقوم به السوق.
- يسقط تجاربه وخبراته السابقه على قراءته للمشارت ولكل حال حاله.
- يتداول ما يريد من الاسهم وله قواعده الخاصه في حال الخسارة.
- غالبا يتداول تحت تأثير العاطفه (خوف - طمع - أمل - ندم) ويأخذ خسائره بذاتيه ومن ناحيه شخصيه لان قراره كان خاطئا. تتأثر نفسيته بشده عند الخسارة.
- يعتمد على مؤشرات عند التداول. احيانا الوضع الاقتصادي او النموذج الفني المتكون او مؤشرات معينه. لا قواعد محده.
- في الواقع لا يستطيع المحلل الفني مراقبه كل الشركات.
- الربح متذبذب وحسب التوفيق في القراءه فلكل حاله هناك حاله نفسيه فكرية ظرفيه مختلفه.



**وفي محاولة احترافيه متواصله منذ ٢٠٠٤ م**  
**نحو الطريق لما يسمى الـ HolyGrail يسرنا أن نقدم لكم :**  
**برنامج سوبر ترند**  
**ماكينة اتخاذ القرار المناسب.**  
**جرب البرنامج الآن مجاناً ١٥ يوماً**  
<http://www.mysupertrend.com>



تحديد المخاطر في الاسواق الماليه : النظام يعتمد على التحليل الفني وبشكل آلي والتعامل في الاسواق الماليه يتضمن مخاطر عاليه